

# Et si nous marchions ensemble

Pour étendre les Solidarités locales et internationales

Créé en 2003 à l'initiative d'habitants des Monts du lyonnais, le Forum social des Villages est un espace de rencontres et de débats démocratiques pour imaginer et proposer des actions citoyennes au service de la justice et de la paix. Dans un monde où l'actualité nous annonce des catastrophes naturelles, des crises économiques, des guerres de l'énergie, il y a des hommes et des femmes partout dans le monde qui refusent d'abandonner les valeurs d'humanité qui ont bâti les grandes civilisations. Rappeler l'importance des liens de solidarité est au cœur des Forums Sociaux Mondiaux. Il s'agit de remettre l'économie au service de l'homme, défendre les droits de l'homme, les droits sociaux et environnementaux, protéger la diversité, sans laquelle point de rencontre, point de culture, point d'espoir pour les générations futures.

Ici et ailleurs, malgré les peurs et les égoïsmes de quelques privilégiés, des solidarités s'expriment pour un monde plus juste. Le 5<sup>ème</sup> Forum Social des Villages a décidé de **porter cette année le thème de la solidarité par une marche à travers les villages des Monts du Lyonnais** et, durant trois semaines, des soirées débats, des spectacles.

## Sur les chemins de la solidarité

Tout ceux qui le souhaitent pourront rejoindre des étapes de cette marche locale. Les marcheurs rejoindront ainsi chaque soir la *caravane de la solidarité* installée au cœur d'un village. Les habitants seront invités à signer des cartes pour soutenir des mouvements sociaux dans les quatre coins du monde. Ces groupes de personnes se battent de façon non violente contre des atteintes gravissimes aux droits de l'homme. C'est en quelque sorte un *Solidarathon* pour la justice et la paix qu'il vous est proposé de rejoindre. C'est l'occasion de rappeler qu'il est inscrit sur les frontons de nos édifices publics, la Fraternité comme une des valeurs fondamentale de notre République.

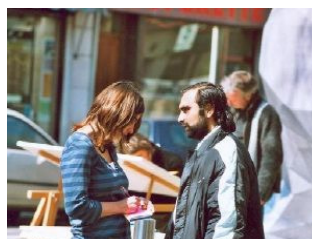


Chaque jour un départ aura lieu dans un village différent, le plus souvent en début d'après midi, pour rejoindre un autre village dans lequel une soirée du Forum Social sera organisée.



Les rues, les vitrines, les murs et les cafés afficheront les paroles collectées tout au long des trois semaines du Solidarathon.

Cela ressemble à un grand « Forum de rue », dans lequel chacun devient tour à tour acteur puis spectateur et témoin de la diversité des opinions des habitants des Monts du lyonnais. Pour le cinquième Forum Social des Villages les experts et les acteurs de la solidarité sont dans la rue !



Pour en savoir plus : <http://forumsocialvillages.free.fr/>



Les organisateurs du Forum social des villages de 2008 :

Le Collectif pour une Politique Citoyenne, la Confédération paysanne, GRAINES (Groupe de Réflexion, d'Actions et d'Initiative pour la Nature, l' Environnement et la Solidarité), Oxfam France-Agir ici, Peuples Solidaires, la Ruche de l'Ecologie, Survie Rhône, le SEL des Monts du Lyonnais, la Voisine.

# ITINERAIRE du *Solidarithon*

Les départs ont lieu le plus souvent à 14h devant la mairie des villages indiqués. A l'arrivée, la caravane de la solidarité vous accueillera avec une boisson chaude. Un représentant de la mairie recevra peut être les marcheurs. Nous essaierons à chaque étape de joindre au téléphone les représentants des groupes sociaux que nous soutiendrons dans le cadre de cette marche avec le réseau Peuples Solidaires. L'arrivée est prévue entre 15h30 et 16h30. Il est possible de rester jusqu'au soir pour participer à la soirée. Nous vous ramènerons pour récupérer votre voiture.

Il est préférable de s'inscrire



## **Samedi 19 janvier 2008**

De Ste Foy l'Argentière à Aveize (env 6 km)  
Départ de la marche à 12 h 30 devant la mairie.

Un petit déjeuner solidaire le matin sur le marché biologique à côté de la mairie.

## **Mardi 22 janvier 2008**

De Chambost-Longessaigne à Longessaigne (env 6 km)  
Départ de la marche à 14 h devant la mairie.

## **Mercredi 23 janvier 2008**

De Longessaigne à Montrottier (env 5 km)  
Départ de la marche à 10h devant l'église.

## **Jeudi 24 Janvier 2008**

De Meys à Grézieu le marché (env 6 km)  
Départ de la marche à 14 h devant la mairie.

## **Vendredi 25 janvier 2008**

De St Médard à St Galmier (env 6 km)  
Départ de la marche à 14 h devant la mairie

## **Samedi 26 Janvier 2008**

De St Galmier à Chazelles (env 10 km)  
Départ de la marche à 14 h devant la mairie

## **Dimanche 27 janvier 2008**

De Duerne à Yzeron (env 7 km)  
Départ de la marche à 14h devant l'église

## **Lundi 28 janvier 2008**

De Chevière à Grammond (env 8 km)  
Départ de la marche à 14h devant la mairie

## **Jeudi 31 Janvier 2008**

De Larajasse à Ste Catherine (env 8 km)  
Départ de la marche à 14h devant l'église.

## **Vendredi 1 février 2008**

De St Denis sur coise à Chazelles (env 6 km)  
Départ de la marche à 14h devant la mairie

## **Samedi 2 février 2008**

De Haute Rivoire au Halles (env 6 km)  
Départ de la marche à 10h devant la mairie

## **Mardi 5 février 2008**

De la Chapelle/coise à St Symphorien/coise (env 5 km)  
Départ de la marche à 14h devant la mairie.

## **Jeudi 7 février 2008**

De Duerne à St Martin (env 6 km)  
Départ de la marche à 14h devant la mairie.

## **Samedi 9 février 2008**

De Viricelles à Chazelles/lyon  
Départ de la marche à 9h30 devant la mairie.  
Défilé dans les rues de Chazelles pour la journée de clôture.

La solidarité par les transports sur :

<http://forumsocialvillages.free.fr/> ou au 06 87 14 56 64 et 04 74 70 18 71

Vous pouvez proposer et demander un co-voiturage.